

# Systems Engineering Center

## Steuerung komplexer Entwicklungsprojekte



Mit OMNITRACKER Systems Engineering Center behalten Sie auch in komplexen Systementwicklungsprojekten jederzeit die Kontrolle. Die Applikation unterstützt alle Phasen des Entwicklungsprozesses, vom Anforderungsmanagement bis zur Freigabe. So können Sie alle relevanten Prozesse mit einer einzigen Applikation vollständig steuern: Requirements und Change Management, Configuration und Release Management, Testmanagement, Defect Tracking sowie die transparente Wissensverwaltung.

### Ihre Vorteile

- Vollständige Abdeckung des Entwicklungsprozesses
- Keine Datenredundanz
- CMMI-Unterstützung
- Unternehmensweiter Informationsaustausch
- Konsistentes Reporting

### Prozesssteuerung

- Rollenbasiertes Berechtigungskonzept
- Workflowbasierte Prozesssteuerung

### Effiziente Bearbeitung

- Schnellerfassung von Defekten und Change Requests
- Einfache Versionsplanung
- Integrierte Wissensdatenbank

### Kosten sparen

- Einsparung von Lizenzkosten: Unterstützung aller Prozesse auf einer Plattform
- Geringer Pflege- und Administrationsaufwand

### Ausgereifte Plattformtechnologie

- Geschäftsprozess-Plattform
- Einfach anpassbar und durch weitere Prozesse erweiterbar
- Vollständige Integration mit anderen OMNITRACKER-Applikationen
- Leistungsstarke Schnittstellen
- Integration externer Entwicklungs- und Testsysteme

### Herausforderungen

Um komplexe Entwicklungsprojekte erfolgreich abzuschließen, müssen Sie alle Entwicklungsschritte koordinieren. Auch in zyklisch ablaufenden Projekten mit verteilten Teams brauchen Sie jederzeit den Überblick über den aktuellen Entwicklungsstand. Sie müssen für eine hohe Qualität sorgen, Risiken richtig abschätzen und unter hohem Kostendruck den reibungslosen Gesamtablauf gewährleisten.

### Systems Engineering

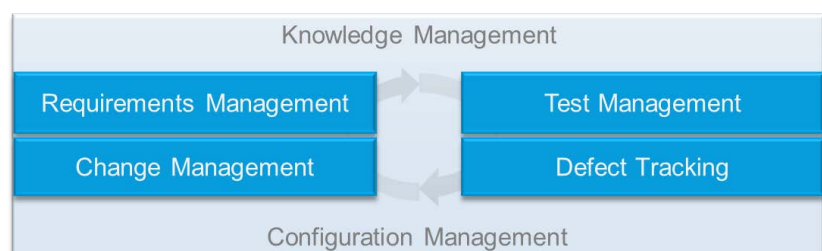
Bei der Entwicklung komplexer Systeme hilft der systematische Ansatz des Systems Engineering, alle Entwicklungsphasen aufeinander abzustimmen. So können Sie Ihre Entwicklungsprojekte realistisch planen und behalten immer den Überblick und die Kontrolle.

### Wie kann OMNITRACKER Ihnen helfen?

OMNITRACKER Systems Engineering Center unterstützt mit bewährten Workflows alle Phasen der Systementwicklung vom Anforderungsmanagement über Entwicklung und Test bis zur Freigabe.

OMNITRACKER können Sie für alle Geschäftsprozesse einsetzen und damit Ihre Kosten beträchtlich senken. Sie können jederzeit weitere OMNITRACKER-Applikationen integrieren und die bestehende Funktionalität durch Konfiguration an Ihre Bedürfnisse anpassen. Über die leistungsfähigen OMNITRACKER-Schnittstellen können Sie externe Systeme einfach integrieren, beispielsweise Testsysteme oder Softwareentwicklungssysteme.

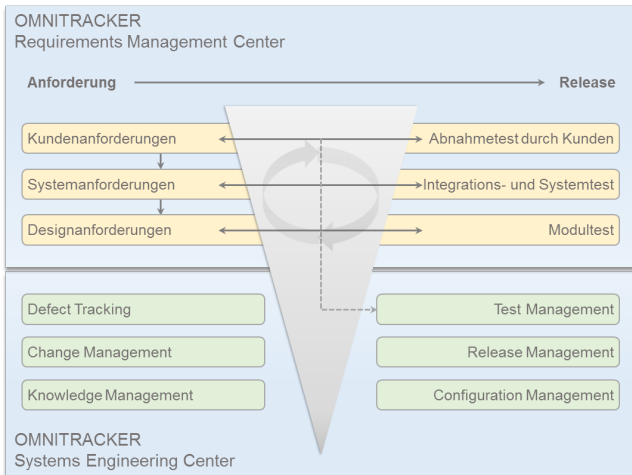
 Sie glauben es nicht? Wir beweisen es!





## Vollständig integrierte Prozesse

OMNITRACKER Systems Engineering Center unterstützt die Systementwicklung von der Definition der Anforderungen bis zur Freigabe des Produkts über alle Release-Zyklen hinweg.



Abdeckung des gesamten Entwicklungsprozesses

## Requirements Management

In OMNITRACKER Systems Engineering Center ist die Applikation OMNITRACKER Requirements Management Center für das professionelle Anforderungsmanagement vollständig enthalten.

OMNITRACKER Requirements Management Center verwendet ein generisches Informationsmodell, das unterschiedliche Abstraktionsebenen abbildet:

- **Kundenanforderungen** beschreiben aus Sicht des Kunden, was mithilfe des Systems erreicht werden soll.
- **Systemanforderungen** beschreiben, was geliefert werden muss, um die Kundenanforderungen zu erfüllen.
- **Designanforderungen** definieren, wie die Systemanforderungen im Detail umgesetzt werden.

## Request-Erfassung

Sie können allgemeine Requests manuell erfassen oder automatisiert aus eingehenden E-Mails erstellen lassen. Aus Requests können Sie direkt Defekte, Change Requests oder Anforderungen erstellen, ohne die Daten noch einmal erfassen zu müssen. So können Sie beispielsweise allen Benutzern die Möglichkeit geben, Requests zu erstellen, auch wenn zum Erstellungszeitpunkt noch nicht klar ist, ob es sich um einen Defekt, eine Änderung oder eine neue Anforderung handelt.

## Defect Tracking

OMNITRACKER Systems Engineering Center unterstützt den gesamten Prozess des Defect Trackings. Sie können neue Defekte sehr schnell erfassen oder direkt aus einem Request erstellen. Die Bearbeitung der Defekte fügt sich nahtlos in alle anderen Prozesse des Systems Engineering Centers ein:

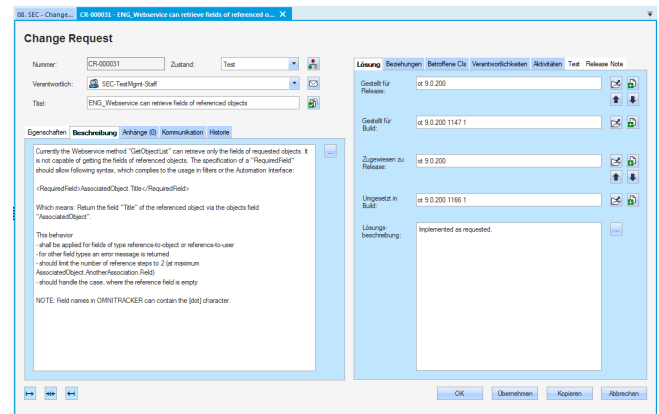
- Zuordnung zu Releases und Builds, um die Version zu kennzeichnen, in der der Fehler aufgetreten ist und in der er behoben wurde.
- Change Request direkt aus einem Defekt anlegen, um ihn im Change Management weiter zu bearbeiten. Sobald der zugehörige Change Request geschlossen wird, wird der Defekt automatisch als gelöst gekennzeichnet.
- Defekte mit anderen Defekten in Beziehung setzen.
- Configuration Items (CIs) verknüpfen, die durch den Defekt betroffen sind.
- Testfälle definieren und verknüpfen.

## Change Management

OMNITRACKER Systems Engineering Center deckt den zentralen Prozess des Change Managements vollständig ab:

- Planung
- Bewertung und Priorisierung
- Genehmigung
- Implementierung und Dokumentation
- Test

Durch die fortlaufende Dokumentation des Change Requests ist jeder Schritt von der Erstellung bis zum Abschluss nachvollziehbar.





### Release Management

Sie können für Produkte, die Sie in der Configuration Management Database (CMDB) verwalten, Releases anlegen und diese innerhalb des Release Managements genau planen und steuern. Defekte, Change Requests und Anforderungen können Sie einem Release zuordnen und haben so immer den Überblick über den Entwicklungsfortschritt für dieses Release.

Um die Releaseplanung zu unterstützen, können Sie Requests, Defekte und Change Requests inhaltlich kategorisieren. Die übersichtliche Baumstruktur der Kategorien macht die Zuordnung besonders einfach.

### Test Management

Um sicherzustellen, dass Defekte tatsächlich behoben und Änderungen und Anforderungen korrekt umgesetzt wurden, ist konsequentes und reproduzierbares Testen notwendig. OMNITRACKER Systems Engineering Center deckt alle Testphasen vom Modultest bis zum Abnahmetest systematisch ab.

- **Testfälle:** Strukturierte Vorgehensweise der Testausführung. Eine Verknüpfung mit Testskripts für automatisierte Tests ist möglich.
- **Testspezifikationen:** Strukturierung von Testfällen und weiterer Testinformationen als Testdokumentation.
- **Testläufe:** Test eines bestimmten Builds unter Verwendung einer bestimmten Testumgebung oder eines definierten Test-Set-ups.
- **Testdurchführungen:** Protokollierung ausgeführter Testfälle.

### Configuration Management

Alle Informationen zu den Komponenten Ihrer Systeme können Sie zentral in der Configuration Management Database (CMDB) speichern. Sie können beliebige Configuration Items (CIs) mit ihren Abhängigkeiten und Beziehungen erfassen und visualisieren. Der generische Ansatz der CMDB stellt sicher, dass Sie sie flexibel erweitern und beliebige CIs modellieren können. So stehen Ihnen während des gesamten Entwicklungsprozesses korrekte Informationen zu jeder Komponente zur Verfügung.

### Dokumentation

OMNITRACKER Systems Engineering Center enthält vordefinierte Reports für die Dokumentation und das Monitoring des Systementwicklungsprozesses. So

können Sie unterschiedliche Dokumente und Auswertungen auf Knopfdruck generieren.

- Anforderungsspezifikation
- Testspezifikation
- Report über den Testfortschritt
- Release-Status

So erreichen Sie eine vollständige Transparenz und Nachverfolgbarkeit und können schnell Verbesserungspotenziale erkennen. Die vordefinierten Reports können Sie einfach durch Konfiguration an Ihre Bedürfnisse anpassen.

### Knowledge Management

Um vorhandenes Wissen über Problemlösungen systematisch zu sammeln und verfügbar zu machen, enthält OMNITRACKER Systems Engineering Center auch eine Wissensdatenbank.

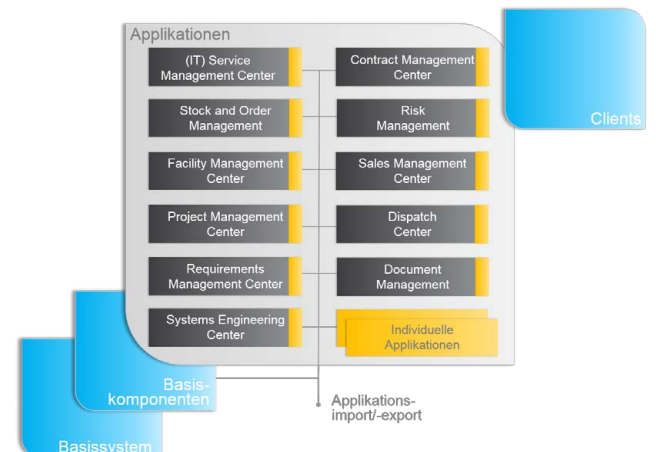
### Durchgängige Integration

OMNITRACKER wächst mit Ihren Anforderungen. Auf Basis der OMNITRACKER-Plattform können Sie sehr einfach weitere OMNITRACKER-Applikationen integrieren, um weitere Geschäftsprozesse vollständig zu unterstützen, z. B.:

- Project Management Center
- Risk Management

Alle OMNITRACKER-Applikationen sind so miteinander verknüpft, dass Sie jederzeit auf die Informationen anderer Prozesse zugreifen können. So werden Ihre Geschäftsprozesse durchgängig unterstützt und Sie profitieren von redundanzfreien Daten.

Wenn Sie externe Systeme anbinden möchten, können Sie die leistungsfähigen OMNITRACKER-Schnittstellen verwenden. Sie können beispielsweise sehr einfach externe Softwareentwicklungs- und Testsysteme integrieren (z. B. CVS, TFS, TestComplete).



## Was ist OMNITRACKER?

OMNITRACKER ist eine universelle Geschäftsprozess-Plattform, auf der alle OMNITRACKER-Applikationen basieren. OMNITRACKER ist ein leistungsfähiges Werkzeug, um die Prozesse an Ihre Bedürfnisse anzupassen:

-  **Zeit sparen** OMNITRACKER bietet Lösungen, die Sie schnell implementieren und einfach anpassen können.
-  **Kosten sparen** Schon nach wenigen Trainingstagen können Sie OMNITRACKER-Applikationen selbst implementieren und konfigurieren.
-  **Flexibilität** Sie können alle OMNITRACKER-Applikationen out of the box verwenden und einfach an Ihre Bedürfnisse anpassen – ohne Programmierung.
-  **Wartbarkeit** Sie können Ihre OMNITRACKER-Applikationen einfach selbst warten.
-  **Releasekompatibilität** Garantierte Releasekompatibilität mit zukünftigen Versionen der OMNITRACKER-Plattform.
-  **Kundenzentrierte Entwicklung** Die Weiterentwicklung ist auf die Bedürfnisse der Kunden ausgerichtet.



 OMNITRACKER macht Ihr Unternehmen fit für die Zukunft – auch wenn sich Ihre Prozesse im Laufe der Zeit ändern.

## OMNINET Software Solutions

Als eigentümergeführtes Unternehmen sind wir nur unseren Kunden verpflichtet. Unser oberstes Ziel ist es, unseren Kunden qualitativ höchstwertige Produkte und Dienstleistungen sowie erstklassigen Service zu bieten. Dazu setzen wir Ihre Wünsche und Anforderungen bezüglich Produktinhalten, Qualität und Terminen konsequent um. Unser Einsatz für unsere Kunden endet nicht mit dem Vertragsabschluss, sondern er beginnt damit.



Sie möchten mehr über OMNINET und die OMNITRACKER-Lösungen wissen? Kontaktieren Sie uns!



**OMNINET Technologies NV/SA**  
Belgien  
B-3018 Leuven  
E-Mail: [sales@omninet.be](mailto:sales@omninet.be)  
Web: <http://www.omninet.be>

**OMNINET USA**  
USA  
US-New York, NY 10011  
E-Mail: [sales@omninet.biz](mailto:sales@omninet.biz)  
Web: <http://www.omninet.biz>

**OMNINET GmbH**  
Deutschland  
D-90542 Eckental  
E-Mail: [sales@omninet.de](mailto:sales@omninet.de)  
Web: <http://www.omninet.de>

**OMNINET OOO**  
Russland  
RUS-Moscow 107045  
E-Mail: [sales@omninet.ru](mailto:sales@omninet.ru)  
Web: <http://www.omninet.ru>

**OMNINET Nederland**  
Niederlande  
NL-2517 JK Den Haag  
E-Mail: [sales@omninet.nl](mailto:sales@omninet.nl)  
Web: <http://www.omninet.nl>

**OMNINET Austria GmbH**  
Österreich  
A-1010 Wien  
E-Mail: [sales@omninet.at](mailto:sales@omninet.at)  
Web: <http://www.omninet.at>

**OMNINET GmbH**  
Schweiz  
CH-8808 Pfäffikon  
E-Mail: [sales@omninet.ch](mailto:sales@omninet.ch)  
Web: <http://www.omninet.ch>

Alle verwendeten Hard- und Softwarenamen sind Handelsmarken oder eingetragene Marken der jeweiligen Hersteller.  
©OMNINET. Änderungen vorbehalten. Dieses Dokument ersetzt alle vorherigen Beschreibungen. SEC 3.6.0, 04/2015