

Konfigurationsumgebung

OMNITRACKER einfach und flexibel konfigurieren

Passen Sie OMNITRACKER genau an Ihre Bedürfnisse an. Durch die sehr flexiblen, extrem mächtigen und dennoch einfach handhabbaren Konfigurationsmöglichkeiten können Sie OMNITRACKER an nahezu beliebige Anforderungen anpassen. Alle OMNITRACKER-Applikationen können Sie out of the box einsetzen, aber auch umfassend anpassen, da die Konfiguration vollständig offen ist. Die OMNITRACKER-Applikationen bilden unterschiedliche Geschäftsprozesse vollständig ab.

Ihre Vorteile

Universelle Geschäftsprozess-Plattform

- Modularer Aufbau
- Flexible Lizenzierungsmodelle
- Out of the box einsetzbare Applikationen
- Umfassend konfigurierbar
- Erstellung eigener Applikationen
- Releasekompatibilität
- Mandantenfähigkeit

Umfassende Konfigurationsmöglichkeiten

- Flexible Datenmodellierung
- Genaue Workflow-Definition
- Detaillierte Berechtigungsregeln
- Erstellung von Formularen für Windows und Web
- Unterstützung mehrsprachiger Konfigurationen

Leistungsfähige Konfigurationswerkzeuge

- Grafischer Workflow-Editor
- Formulareditor
- Skripteditor
- Regeleditor

Einfache Verteilung der Konfigurationsergebnisse

- Zusammenfassung von Konfigurationsergebnissen in Paketen
- Export und Import von Konfigurationspaketen
- Bedarfsgerechte Erweiterung der OMNITRACKER-Installation

Herausforderungen

Sie müssen alle Geschäftsprozesse in Ihrem Unternehmen bestmöglich unterstützen und flexibel auf neue Anforderungen reagieren. Dazu brauchen Sie Software, die sich schnell und einfach an Ihre Bedürfnisse anpassen lässt.

Flexible Konfiguration

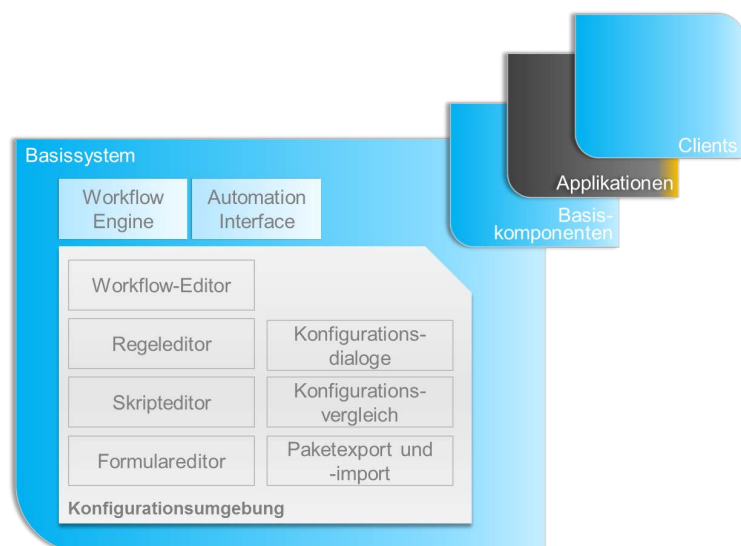
Damit Sie Ihre Software schnell an Ihre Geschäftsprozesse oder geänderte Abläufe anpassen können, muss sie flexibel konfigurierbar sein. Nur so sind Änderungen unabhängig von neuen Releases möglich.

Wie kann OMNITRACKER Ihnen helfen?

Alle Konfigurationsänderungen bis hin zur Erstellung ganz eigener Applikationen können OMNITRACKER-Administratoren selbst vornehmen. Zusätzlich bietet Ihnen OMNINET natürlich die Unterstützung durch erfahrene Mitarbeiter, die OMNITRACKER schon für viele Kunden angepasst haben. Das gibt Ihnen die Flexibilität, die Sie brauchen, um schnell auf alle Anforderungen zu reagieren.



Sie glauben es nicht? Wir beweisen es!





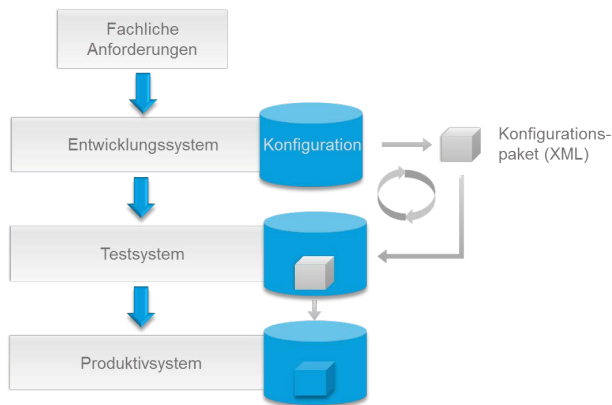
Konfigurationsumgebung

Die OMNITRACKER-Konfigurationsumgebung ist Teil der OMNITRACKER-Plattform. Sie enthält einfach zu bedienende Konfigurationsdialoge und bietet viele Funktionen und Werkzeuge für die umfassende Konfiguration Ihrer OMNITRACKER-Applikationen. Dadurch ist OMNITRACKER funktional beliebig erweiterbar.

Alle Konfigurationsänderungen sind vollständig releasekompatibel. Das bedeutet, dass Sie alle OMNITRACKER-Applikationen nach einem Update der OMNITRACKER-Plattform mit allen konfigurierten Funktionalitäten weiter einsetzen können. Das gibt Ihnen eine hohe Investitionssicherheit.

Ablauf von Konfigurationsänderungen

Änderungen aufgrund neuer fachlicher Anforderungen können Sie in der Regel nicht im laufenden Betrieb umsetzen. Das wäre zwar möglich, ist im Produktivbetrieb geschäftskritischer Systeme jedoch nicht ratsam.

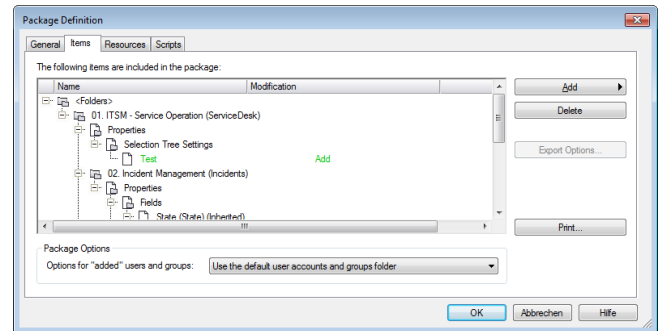


Die OMNITRACKER-Konfigurationsumgebung enthält einfach zu bedienende Tools, um OMNITRACKER-Konfigurationen zu vergleichen und Änderungen in Paketen zusammenzufassen. Sie können die Konfiguration in Ihrem Entwicklungssystem anpassen, Änderungen in Ihr Testsystem übernehmen und dann qualitätsgesichert in Ihr OMNITRACKER-Produktivsystem übertragen. So minimieren Sie die Risiken, die durch Systemänderungen entstehen.

Pakete exportieren und importieren

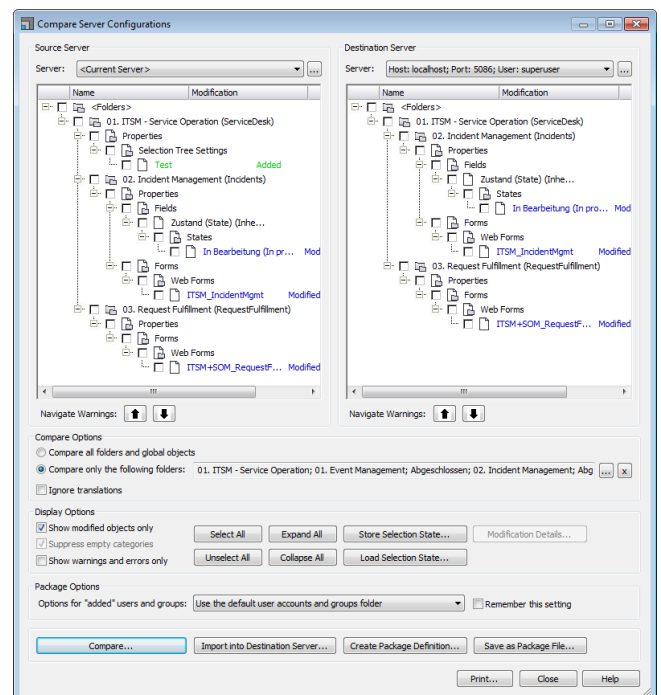
Änderungen können Sie einfach von einer OMNITRACKER-Installation in eine andere übertragen, indem Sie sie in Paketen zusammenfassen und aus dem einen System exportieren und in

das andere importieren. Dieser Mechanismus hilft Ihnen auch, wenn Sie Änderungen und neue Anforderungen in verteilten Teams umsetzen und die Ergebnisse in einem System zusammenführen. Eventuell entstehende Konflikte werden beim Import angezeigt. Pakete können Sie auch um Skripts zur Installation und Deinstallation erweitern.



Pakete mit Konfigurationsänderungen können Sie in andere OMNITRACKER-Installationen importieren.

Die leistungsfähigen Importmechanismen ermöglichen die schrittweise Erweiterung Ihrer OMNITRACKER-Installation. Sie können nicht nur eigene Konfigurationsergebnisse importieren, sondern auch weitere OMNITRACKER-Applikationen. Da die Änderungen nur die Konfiguration und keine Bewegungsdaten betreffen, werden Systemausfallzeiten minimiert.



Konfigurationen können Sie einfach vergleichen und Änderungen übertragen.



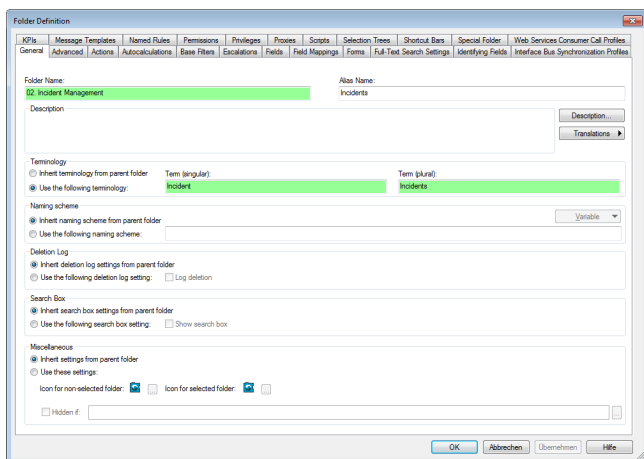
Datenmodellierung und Datenmanagement

In OMNITRACKER sind alle Daten in Ordnern organisiert, für die Sie bestimmte Eigenschaften konfigurieren können (z. B. Workflows, Formulare, Rechte, Ansichten, Eskalationsregeln). Diese Eigenschaften können an Unterordner vererbt werden, in denen Sie zusätzlich weitere Eigenschaften festlegen können.

Durch die Definition der Eigenschaften für einzelne Ordner können Sie sehr unterschiedliche Anwendungsbereiche in derselben OMNITRACKER-Installation unterstützen.

Für jeden Ordner können Sie eigene Felder definieren und sehr detailliert Benutzerrechte bis auf Feldebene regelgesteuert festlegen.

Sie können alle Daten und Beziehungen zwischen diesen Daten nach Ihren Bedürfnissen modellieren. Alle gängigen elementaren Datentypen werden dabei unterstützt. Darüber hinaus existieren erweiterte Datentypen und Definitionsmöglichkeiten, beispielsweise für Drop-Down-Listen, Workflows, Datums- oder Zeitstempel. Außerdem wird die referentielle Integrität geprüft.



Einfache Anpassung der Konfiguration über Konfigurationsdialoge

Benutzerdaten-Management

OMNITRACKER enthält eine integrierte Benutzer- und Benutzergruppenverwaltung, mit der Sie die Struktur Ihrer Organisation exakt abbilden können. Sie können sehr detailliert Rechte definieren und vergeben.

Mehrsprachigkeit

OMNITRACKER unterstützt Mehrsprachigkeit, sodass Sie alle Anpassungen in mehreren Sprachen konfigurieren können. Übersetzungen können Sie

importieren oder direkt in der Konfigurationsumgebung bearbeiten.

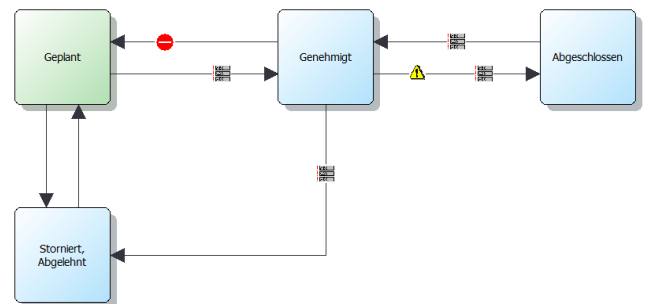
Workflow-Management

Sie können OMNITRACKER genau an Ihre Geschäftsprozesse anpassen, indem Sie beliebig viele unterschiedliche Workflows definieren. Die Workflow Engine ist eine zentrale Komponente von OMNITRACKER.

Workflow-Editor

Die OMNITRACKER-Konfigurationsumgebung enthält einen grafischen Workflow-Editor, mit dem Sie Ihre Workflows übersichtlich planen und alle Zustandsübergänge genau definieren können.

- Neue Zustände definieren
- Regeln für Zustandsübergänge festlegen, beispielsweise Einschränkungen auf bestimmte Gruppen
- Folgeaktionen, beispielsweise automatischer E-Mail-Versand oder Auswirkungen auf andere Abläufe.



Übersichtliche Darstellung von Abläufen im grafischen Workflow-Editor

Regelgesteuerte Benachrichtigungen

Sie können regelgesteuert Benachrichtigungen verschicken, um Anwender automatisch über bestimmte Ereignisse zu informieren. In Vorlagen legen Sie Inhalt, Layout und Adressaten fest. Dabei können Sie Variablen verwenden, um OMNITRACKER-Daten dynamisch zu übernehmen. Nachrichten können Sie über ein externes E-Mail-System versenden oder über den OMNITRACKER-internen Notifikationsmechanismus, der ähnlich wie E-Mail funktioniert.

Automatische Eskalationen

Sie können genau definieren, welche Aktionen ausgeführt werden sollen, wenn bestimmte Voraussetzungen erfüllt sind. Sie können beispielsweise den Zustand eines noch nicht gelösten Tickets nach



Ablauf einer bestimmten Zeit automatisch ändern und eine E-Mail an einen definierten Empfängerkreis senden lassen. Mit beliebigen Listen an Aktionen, die nacheinander automatisch ausgeführt werden, können Sie alle Zeitziele und Abläufe sehr genau steuern, automatisieren und überwachen.

Filter und Ansichten

Für jeden Ordner können Sie Filter und Ansichten definieren, die allen oder bestimmten Benutzern zur Verfügung stehen. Filter können Sie auch mit leistungsfähigen Suchmechanismen kombinieren. So haben Sie immer die wichtigsten Daten im Blick und finden schnell, was Sie suchen.

Unterschiedliche Ansichtsarten sorgen für einen guten Überblick.

- Baum
- Liste
- Zeitleiste
- Kalender
- Graph

Auch die optische Darstellung der Daten können Sie festlegen. Sie können beispielsweise Hintergrundfarbe und Schrift definieren. Die Darstellung können Sie auch von bestimmten Objekteigenschaften abhängig machen (z. B. Zustand oder Priorität).

Mandantenfähigkeit

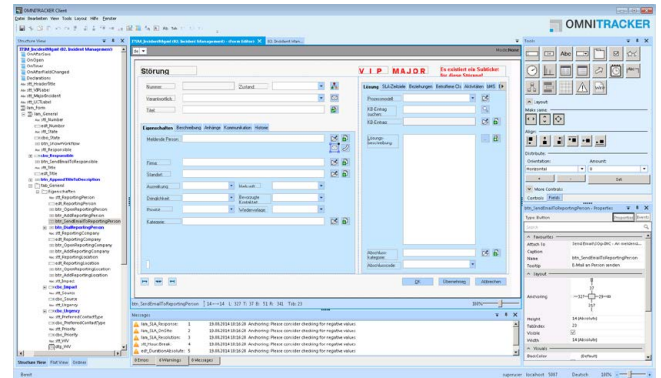
Durch spezielle Filter können Sie festlegen, wer auf die Daten in einem Ordner zugreifen darf, beispielsweise nur Mitglieder bestimmter Benutzergruppen. Da Sie Sichtbarkeiten auf Ordner Ebene steuern können, ist OMNITRACKER mandantenfähig.

Dialogfenster und Formulare

Sie können eigene Dialogfenster und Formulare zur Anzeige und Bearbeitung der Daten entwickeln und bestehende anpassen.

Formulareeditoren

Mit den integrierten Formulareeditoren können Sie Windows- und Web-Benutzeroberflächen bearbeiten. Ihnen stehen alle gängigen sowie OMNITRACKER-spezifische Steuerelemente zur Verfügung. Zusätzlich können Sie Skripts für spezielle Anforderungen und zur weiteren Automatisierung einsetzen.



Integrierte Formulareeditoren unterstützen Sie bei der Anpassung der Oberflächen. (Verbesserter Formulareditor ab Version 10.4)

Shortcutleisten

Über Shortcutleisten sind wichtige Funktionen mit einem Mausklick erreichbar. Auch für die OMNITRACKER-Shortcutleiste können Sie genau steuern, nach welchen Regeln welche Funktionen verfügbar sind. Sie können die Verfügbarkeit beispielsweise von Rolle und Berechtigung des Benutzers abhängig machen.

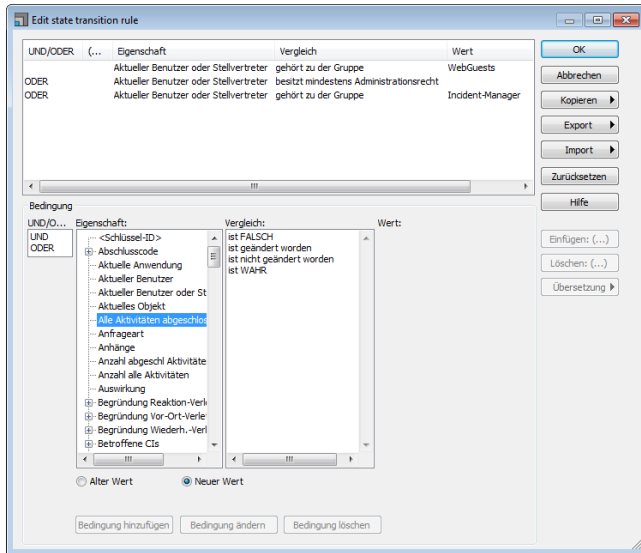
Neben der allgemeinen Shortcutleiste, die ordnerunabhängig angezeigt wird, können Sie auch spezifische Shortcutleisten für einzelne Ordner definieren. So können Sie die Arbeitsabläufe noch genauer auf die Bedürfnisse der Anwender abstimmen.

KPIs und Reports

Sie können für jeden Ordner Leistungskennzahlen (Key Performance Indicators) definieren, automatisiert auswerten und in Formularen anzeigen lassen. Zur Auswertung Ihrer Daten können Sie auch Reports definieren, die die Daten nach bestimmten Kriterien darstellen. Für die Erstellung der Reports steht Ihnen SAP® Crystal Reports zur Verfügung, das vollständig in OMNITRACKER integriert ist.

Regeleditor

An vielen Stellen können Sie Regeln und Bedingungen festlegen, um zu steuern, was für wen wann verfügbar ist. Mit dem Regeleditor können Sie auch komplexe Regeln sehr einfach definieren.



Regeleditor für die einfache und sehr detaillierte Definition von Regeln

Skripts

In den meisten Fällen können Sie OMNITRACKER vollständig über die Konfigurationsdialoge anpassen. Für sehr spezielle Anforderungen können Sie zusätzlich Skripts verwenden. OMNITRACKER enthält mit dem OMNITRACKER Automation Interface eine objektorientierte, auf COM basierende Programmierschnittstelle. Skripts können Sie an unterschiedlichen Stellen einsetzen, um Aktionen zu automatisieren:

- **Formulare:** Beispielsweise beim Öffnen oder Ändern bestimmte Aktionen ausführen
- **Workflows:** Zustandswechsel eines Objekts kann Aktionen auslösen
- **Eskalationen:** Unter bestimmten Voraussetzungen automatisch bestimmte Aktionen ausführen

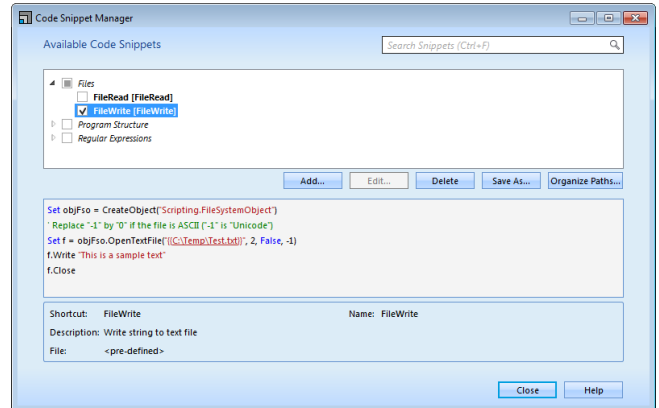
In vielen weiteren Fällen können Sie entweder eine vorgegebene Option wählen oder alternativ ein Skript für spezielle Funktionalitäten hinzufügen. Durch client- und serverseitige Skripts können Sie so die komplexesten Anforderungen umsetzen, ohne dass eine Änderung des Basissystems nötig ist.

Skripteditor

OMNITRACKER enthält einen eigenen Skripteditor, der Ihnen die Erstellung neuer und die Anpassung vorhandener Skripts durch eine Reihe unterstützender Funktionen erheblich erleichtert:

- Autovervollständigung
- Automatische Anzeige der Parameter

- Syntaxhervorhebung
- Automatische Einrückungen
- Fehlererkennung bei VBS-Funktionen
- Code Snippets: Codeausschnitte speichern und verwalten, um Code einfach wiederzuverwenden
- Includes: Funktionen in Funktionsbibliotheken auslagern und an mehreren Stellen nutzen



Durch die Verwendung von Codeausschnitten vermeiden Sie redundanten Code in Skripts.

OMNITRACKER-Basiskomponenten einbinden

Mit den OMNITRACKER-Basiskomponenten können Sie die Funktionalität der OMNITRACKER-Plattform erheblich erweitern. Die eingesetzten Basiskomponenten können Sie so konfigurieren, dass sie Ihre Geschäftsprozesse passgenau unterstützen.

Datenimport und -export

OMNITRACKER bietet viele Möglichkeiten, externe Systeme oder Datenquellen zu integrieren.

- Programmierschnittstellen: OMNITRACKER Automation Interface und OMNITRACKER Web Service
- Datenimport und -export
- OMNITRACKER Interface Bus, um externe Webservices und gängige Drittsysteme, beispielsweise Microsoft® Exchange Server oder SAP® Solution Manager direkt anzubinden

Beim Datenimport und -export unterstützt OMNITRACKER alle gängigen Dateiformate und Protokolle, beispielsweise Microsoft® Excel® und Access®, CSV, ODBC, LDAP und XML. So können Sie Daten automatisiert und zeitgesteuert mit externen Systemen austauschen oder aus anderen Systemen migrieren.

Was ist OMNITRACKER?

OMNITRACKER ist eine universelle Geschäftsprozess-Plattform, auf der alle OMNITRACKER-Applikationen basieren. OMNITRACKER ist ein leistungsfähiges Werkzeug, um die Prozesse an Ihre Bedürfnisse anzupassen:

-  **Zeit sparen** OMNITRACKER bietet Lösungen, die Sie schnell implementieren und einfach anpassen können.
-  **Kosten sparen** Schon nach wenigen Trainingstagen können Sie OMNITRACKER-Applikationen selbst implementieren und konfigurieren.
-  **Flexibilität** Sie können alle OMNITRACKER-Applikationen out of the box verwenden und einfach an Ihre Bedürfnisse anpassen – ohne Programmierung.
-  **Wartbarkeit** Sie können Ihre OMNITRACKER-Applikationen einfach selbst warten.
-  **Releasekompatibilität** Garantierte Releasekompatibilität mit zukünftigen Versionen der OMNITRACKER-Plattform.
-  **Kundenzentrierte Entwicklung** Die Weiterentwicklung ist auf die Bedürfnisse der Kunden ausgerichtet.



OMNITRACKER macht Ihr Unternehmen fit für die Zukunft – auch wenn sich Ihre Prozesse im Laufe der Zeit ändern.

OMNINET Software Solutions

Als eigentümergeführtes Unternehmen sind wir nur unseren Kunden verpflichtet. Unser oberstes Ziel ist es, unseren Kunden qualitativ höchstwertige Produkte und Dienstleistungen sowie erstklassigen Service zu bieten. Dazu setzen wir Ihre Wünsche und Anforderungen bezüglich Produktinhalten, Qualität und Terminen konsequent um. Unser Einsatz für unsere Kunden endet nicht mit dem Vertragsabschluss, sondern er beginnt damit.



Sie möchten mehr über OMNINET und die OMNITRACKER-Lösungen wissen? Kontaktieren Sie uns!



OMNINET Technologies NV/SA
Belgien
B-3018 Leuven
E-Mail: sales@omninet.be
Web: <http://www.omninet.be>

OMNINET USA
USA
US-New York, NY 10011
E-Mail: sales@omninet.biz
Web: <http://www.omninet.biz>

OMNINET GmbH
Deutschland
D-90542 Eckental
E-Mail: sales@omninet.de
Web: <http://www.omninet.de>

OMNINET OOO
Russland
RUS-Moscow 107045
E-Mail: sales@omninet.ru
Web: <http://www.omninet.ru>

OMNINET Nederland
Niederlande
NL-2517 JK Den Haag
E-Mail: sales@omninet.nl
Web: <http://www.omninet.nl>

OMNINET Austria GmbH
Österreich
A-1010 Wien
E-Mail: sales@omninet.at
Web: <http://www.omninet.at>

OMNINET GmbH
Schweiz
CH-8808 Pfäffikon
E-Mail: sales@omninet.ch
Web: <http://www.omninet.ch>

Alle verwendeten Hard- und Softwarenamen sind Handelsmarken oder eingetragene Marken der jeweiligen Hersteller.
©OMNINET. Änderungen vorbehalten. Dieses Dokument ersetzt alle vorherigen Beschreibungen. OT 10.3, 07/2014